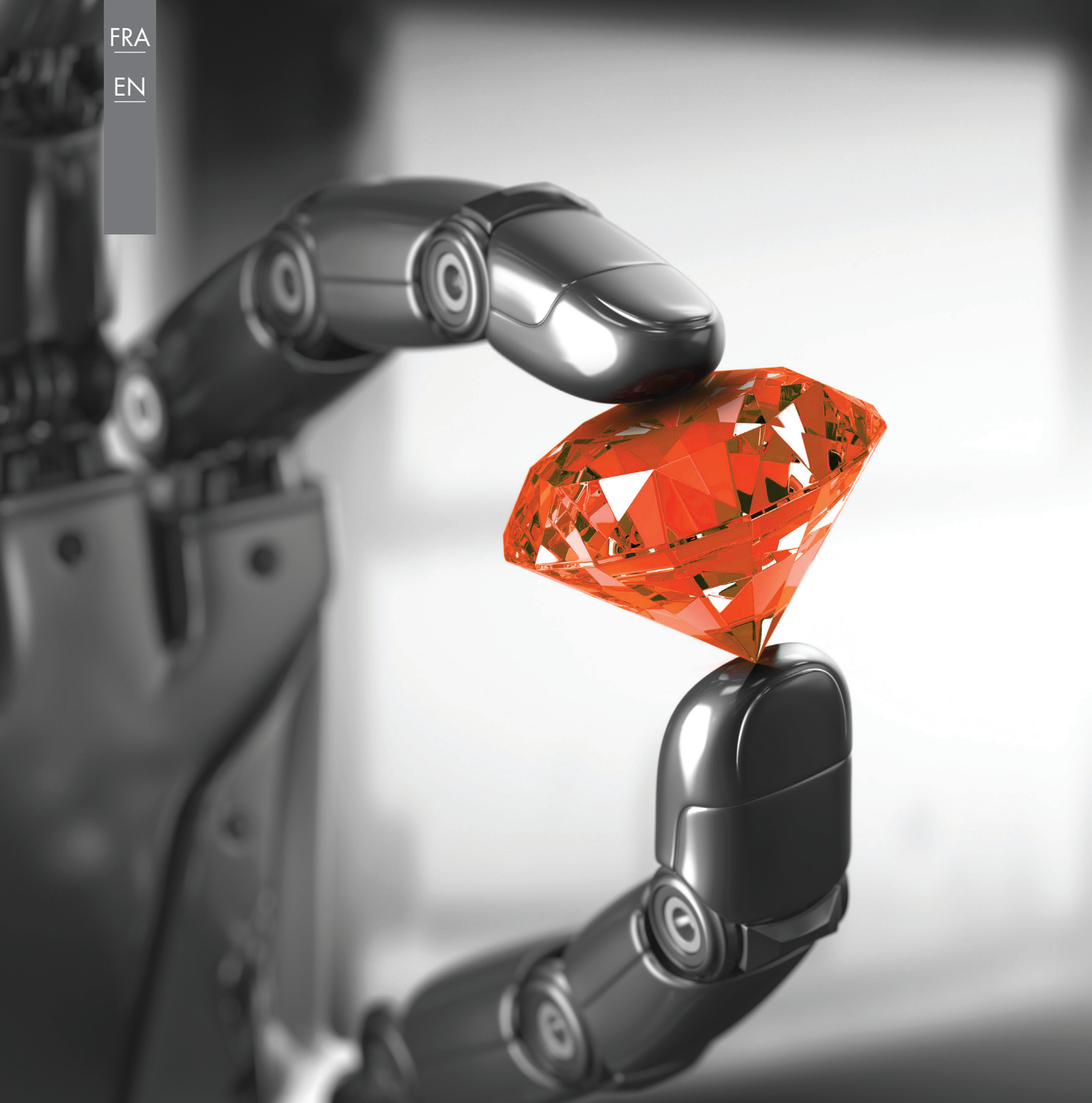


FRA

EN



## Metal Work Mechatronics concise





## Metal Work Mechatronics: savoir-faire et synergie à votre service. Metal Work Mechatronics: know-how and synergy at your service.



Vérins électriques,  
série Elektro ISO 15552, Diam. 32 à 100 mm;  
série Elektro ISO 15552 EK Diam. 32 mm

Electric cylinder,  
Elektro ISO 15552 Series, diam. from 32 to  
100 mm;  
Elektro ISO 15552 EK Series, diam. 32 mm



Vérin électrique,  
série Elektro SSC, Diamètre 32 mm

Electric cylinder,  
Elektro SSC Series, diam. 32 mm



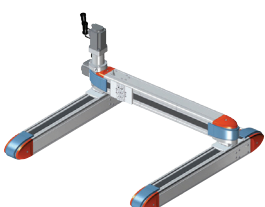
Vérins électriques,  
série Elektro Round DC, Diamètre 32 mm

Electric cylinders,  
Round DC Elektro Series, diam. 32 mm



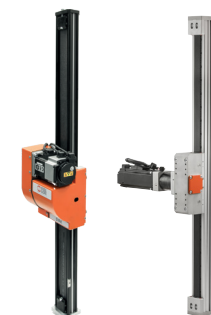
Axes électriques sans tige à courroie,  
Série Elektro Shak avec motorisation  
Pas à Pas ou BRUSHLESS

Belt-drive rodless electric axis,  
Shak Elektro Series, with BRUSHLESS  
or STEPPING motor



Systèmes multi-axes à courroies 2 axes  
parallèles et 1 transversal,  
Série Elektro Shak Gantry

Two parallel belt-drive axis  
surmounted by a transversal axis,  
Shak Gantry Elektro Series



Axe électrique,  
entraînement par courroie,  
avec moteur placé sur le chariot,  
série Elektro VBK et Elektro SVAK

Cantilever electric axis,  
belt-drive rodless, with motor placed  
on the carriage, Elektro VBK series  
and Elektro SVAK series.



Axes électriques sans tige,  
Série Elektro SK, à vis  
Série Elektro BK, à courroie crantée

Rodless electric axis,  
with screw, Elektro SK Series, and  
with toothed belt, Elektro BK Series

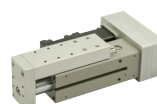


Table électrique compacte,  
série Elektro CS, Diam. 32 mm

Electric compact slide,  
Elektro CS, diam. 32 mm



Actionneur rotatif électrique,  
série Elektro RBA, rotation 360°

Electric rotary actuator,  
serie Elektro RBA, rotation 360°





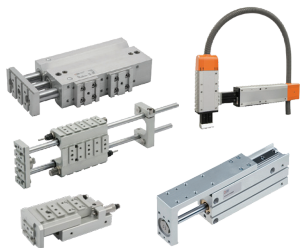
Drivers d'Axes,  
e.motion, e.drive et e.direct,  
entièrement programmables

Control devices, e.motion  
programmer, e.drive  
programmable drive,  
and e.direct drive



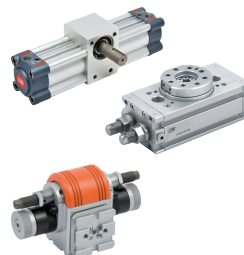
Large gamme de pinces  
pneumatiques 2 ou 3 doigts

Wide range of 2 and 3 jaws  
pneumatic grippers



Unités de guidage,  
Tables de guidage de précision  
Séries S11, S12, S13 et S14

Guide units,  
flat slides and precision slides,  
Series S10, S11, S12, S13 and  
S14



Actionneurs rotatifs robustes  
avec gros couples disponibles  
(jusqu'à 120 Nm), Diamètre de  
12 à 100 mm

Stout and powerful rotary actuators for  
torques up to 120 Nm,  
diameters from 12 to 100 mm



Produits customisés en  
collaboration avec nos clients,  
selon spécifications  
En aluminium, en alliage  
d'acier ou en inox

Customized products made of  
aluminum, either alloy steel and  
stainless steel, studied in  
cooperation with the customer  
according to specific requirements



Système d'ilot de distribution  
électropneumatique, Série EB80,  
De 3 à 128 électrovannes

Electro-pneumatic system,  
EB80 Series,  
from 3 to 128 solenoid pilots

